

# PERFEKTA

## Przejście solarne

nr katalogowy: **S48**

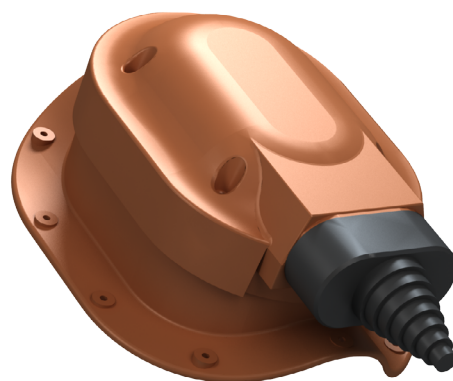
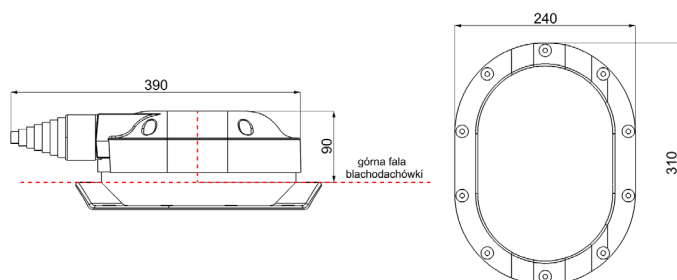
Przejście do solarów to wodoszczelne rozwiązanie przeprowadzania instalacji solarnych przez połac dachową. Produkt został zaprojektowany dla podwójnych i pojedynczych przewodów.

### Dane techniczne:

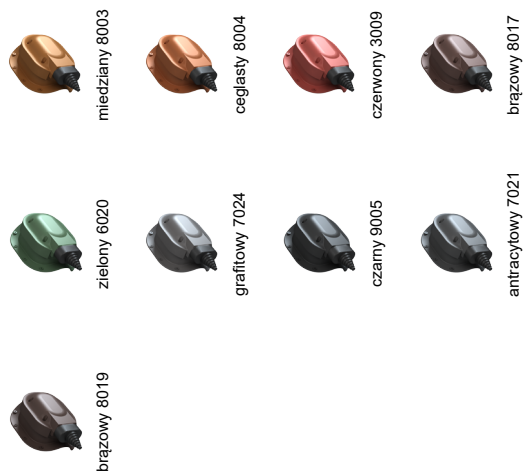
- rodzaj pokrycia: blachodachówka
- rodzaj kominka: przejście solarne
- średnica:  $\varnothing 11-47$  mm
- opakowanie: 1 szt. / kpl.
- wielkość opakowań: karton 35 x 26 x 13,5 cm
- ilość na palecie handlowej o wysokości 1,8 m: 96 szt.
- waga netto: 0,75 kg
- waga brutto: 1,10 kg
- materiał: PP – polipropylen barwiony w masie, stabilizowany na promieniowanie UV, EPDM
- dostępne profile: N,W,L,X,P,E,C,M,S,T,H,Z,U

Szczegóły na stronie internetowej [www.wirplast.pl](http://www.wirplast.pl)

### Rysunek techniczny:



### Dostępne kolory:



### Zestaw zawiera:

- przejście solarne
- nasadka gumowa
- uszczelka butylowa
- 10 szt. wkrętów w kolorze kominka (wkręty farmerskie)